

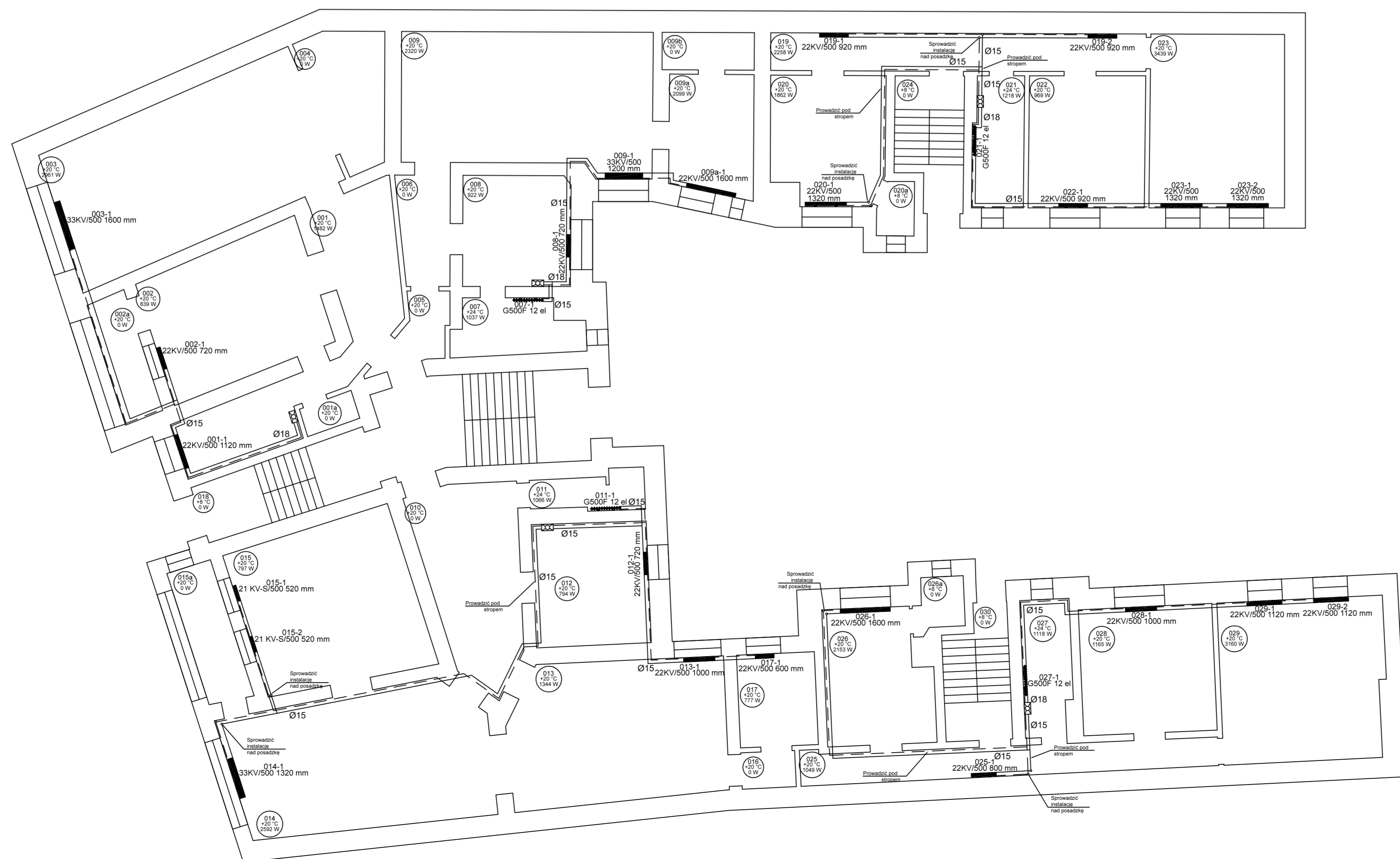
LEGENDA:

- Grzejnik płytowy/lazienkowy
- 327-1 Numer pomieszczenia
- 21KV/500 400 mm Typ i długość grzejnika
- Rurociąg, średnica
- Pion

UWAGI:

- 1) Lokalizacja grzejników łazienkowych do uzgodnienia z lokatorami
- 2) W lokalach do których nie uzyskano dostępu podczas inwentaryzacji przyjęto układ ścian z sąsiednich kondygnacji
- 3) W przypadku braku możliwości dolnego podłączenia grzejników, należy zasilić je bocznie
- 4) Instalację prowadzić ze spadkiem 0,5% w kierunku źródła ciepła.
- 5) Przy przejściach rurociągów przez ściany kominowe należy wykorzystać przestrzeń między kanałami

Projektował	01.24	D. ŚLABY	Format	Przynależy do rzd. nr
Opracował	01.24	A.KOSTORZ	4A4	studium
Kierownik prac.	01.24		Przeznaczenie	sanitarna
Przeocenia	Data	01.24	1:100	Uwagi
Bipro-Ecosystem KATOWICE				Numer projektu
Rzut przyziemia				300124
BUDYNEK PRZY UL. WATEKI 4 W KATOWICACH				Numer rysunku
				2



LEGENDA:

- Grzejnik płytowy/lazienkowy
- 327-1 Numer pomieszczenia
- 21KV/500 400 mm Typ i długość grzejnika
- Rurociąg, średnica
- Pion

UWAGI:

- 1) Lokalizacja grzejników łazienkowych do uzgodnienia z lokatorami
- 2) W lokalach do których nie uzyskano dostępu podczas inwentaryzacji przyjęto układ ścian z sąsiednich kondygnacji
- 3) W przypadku braku możliwości dolnego podłączenia grzejników, należy zasilić je bocznie
- 4) Instalację prowadzić ze spadkiem 0,5% w kierunku źródła ciepła.
- 5) Przy przejściach rurociągów przez ściany kominowe należy wykorzystać przestrzeń między kanałami

Projektował	01.24	D. ŚLABY	Format	Przynależy do rzd. nr
Opracował	01.24	A.KOSTORZ	4A4	studium
Kierownik prac.	01.24		Przeznaczenie	sanitarna
Przeocenia	Data	01.24	1:100	Uwagi
Bipro-Ecosystem KATOWICE				Numer projektu
Rzut parteru				300124
BUDYNEK PRZY UL. WATEKI 4 W KATOWICACH				Numer rysunku
				3