

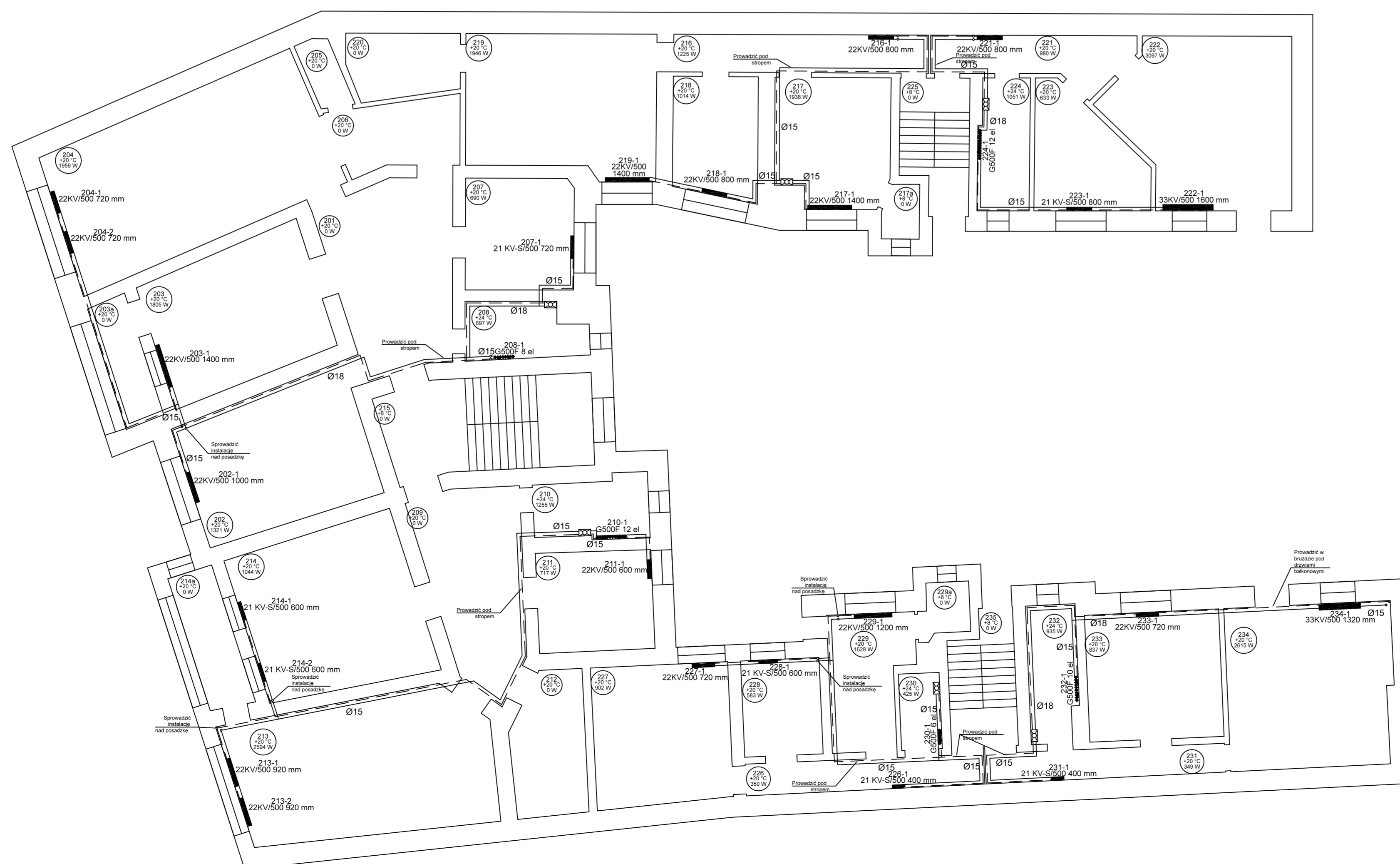
**LEGENDA:**

- Grzejnik płytowy/lazienkowy
- 327-1 Numer pomieszczenia  
21KV/500 400 mm Typ i długość grzejnika
- Rurociąg, średnica
- Pion

**UWAGI:**

- 1) Lokalizacja grzejników łazienkowych do uzgodnienia z lokatorami
- 2) W lokalach do których nie uzyskano dostępu podczas inwentaryzacji przyjęto układ ścian z sąsiednich kondygnacji
- 3) W przypadku braku możliwości dolnego podłączenia grzejników, należy zasilić je bocznie
- 4) Instalację prowadzić ze spadkiem 0,5% w kierunku źródła ciepła.
- 5) Przy przejściach rurociągów przez ściany kominowe należy wykorzystać przestrzeń między kanałami

Projektował	01.24 D. ŚLABY	Format	Przynależy do nr. rz.	
Opracował	01.24 A.KOSTORZ	4A4	studium	PT
Kierownik prac.	01.24	Przebieg	czyszczenie	sanitarna
Przebieg	Data	Nazwisko	Uwagi	
<b>Bipro-Ecosystem</b> KATOWICE			Numer projektu	300124
Rzut 1 pietra			Numer rysunku	4
BUDYNEK PRZY UL. WATEKI 4 W KATOWICACH				



**LEGENDA:**

- Grzejnik płytowy/lazienkowy
- 327-1 Numer pomieszczenia  
21KV/500 400 mm Typ i długość grzejnika
- Rurociąg, średnica
- Pion

**UWAGI:**

- 1) Lokalizacja grzejników łazienkowych do uzgodnienia z lokatorami
- 2) W lokalach do których nie uzyskano dostępu podczas inwentaryzacji przyjęto układ ścian z sąsiednich kondygnacji
- 3) W przypadku braku możliwości dolnego podłączenia grzejników, należy zasilić je bocznie
- 4) Instalację prowadzić ze spadkiem 0,5% w kierunku źródła ciepła.
- 5) Przy przejściach rurociągów przez ściany kominowe należy wykorzystać przestrzeń między kanałami

Projektował	01.24 D. ŚLABY	Format	Przynależy do nr. rz.	
Opracował	01.24 A.KOSTORZ	4A4	studium	PT
Kierownik prac.	01.24	Przebieg	czyszczenie	sanitarna
Przebieg	Data	Nazwisko	Uwagi	
<b>Bipro-Ecosystem</b> KATOWICE			Numer projektu	300124
Rzut 2 pietra			Numer rysunku	5
BUDYNEK PRZY UL. WATEKI 4 W KATOWICACH				